

สรุปรายงานสถานการณ์โรค Food Poisoning

สถานการณ์ประเทศ

ข้อมูลเฝ้าระวังโรค ตั้งแต่วันที่ 1 มกราคม 2557 - 17 พฤศจิกายน 57 พบผู้ป่วย 115,774 ราย จาก 77 จังหวัด คิดเป็นอัตราป่วย 179.62 ต่อประชากรแสนคน เสียชีวิต 0 ราย สัดส่วนเพศชายต่อเพศหญิง 1: 1.52 กลุ่มอายุที่พบมากที่สุด เรียงตามลำดับ คือ 15-24 ปี (12.48 %) 45-54 ปี (12.41 %) >65 ปี (11.20 %) อาชีพส่วนใหญ่ เกษตรร้อยละ 27.2 ไม่ทราบอาชีพในปกครองร้อยละ 22.8 นักเรียน ร้อยละ 21.9 จังหวัดที่มีอัตราป่วยต่อประชากรแสนคน สูงสุด 5 อันดับแรกคือ หนองคาย (555.97 ต่อประชากรแสนคน) หนองบัวลำภู (532.20 ต่อประชากรแสนคน) อุดรธานี (516.73 ต่อประชากรแสนคน) อำนาจเจริญ (453.82 ต่อประชากรแสนคน) แม่ฮ่องสอน (423.56 ต่อประชากรแสนคน)

สถานการณ์จังหวัดสุพรรณบุรี

นับตั้งแต่วันที่ 1 มกราคม 2557 ถึงวันที่ 23 พฤศจิกายน 2557 สสจ.สุพรรณบุรี ได้รับรายงานผู้ป่วยโรค Food Poisoning จำนวนทั้งสิ้น 859 ราย คิดเป็นอัตราป่วย 101.25 ต่อประชากรแสนคน ไม่มีรายงานผู้ป่วยเสียชีวิต

พบผู้ป่วยเพศหญิงมากกว่าเพศชาย โดยพบเพศหญิง 509 ราย เพศชาย 350 ราย อัตราส่วนเพศหญิงต่อเพศชาย เท่ากับ 1.45 : 1

กลุ่มอายุที่พบสูงสุดคือกลุ่มอายุ 0 - 4 ปี อัตราป่วยต่อประชากรแสนคนเท่ากับ 249.27 ราย รองลงมาคือ กลุ่มอายุ 5 - 9 ปี, 65 ปี ขึ้นไป, 55 - 64 ปี, 10 - 14 ปี, 35 - 44 ปี, 45 - 54 ปี, 25 - 34 ปี, 15 - 24 ปี อัตราป่วยเท่ากับ 149.76, 134.47, 128.81, 108.45, 79.23, 78.16, 66.27 และ 66.06 ตามลำดับ

อาชีพที่มีจำนวนผู้ป่วยสูงสุดคือรับจ้าง จำนวนผู้ป่วยเท่ากับ 233 ราย รองลงมาคืออาชีพนักเรียน, อาชีพนบ., อาชีพเกษตรกร, อาชีพอื่นๆ, อาชีพงานบ้าน, อาชีพค้าขาย, อาชีพราชการ, อาชีพนักบวช, อาชีพทหาร/ตำรวจ, อาชีพครู, อาชีพเลี้ยงสัตว์, อาชีพบุคลากรสาธารณสุข จำนวนผู้ป่วยเท่ากับ 174, 153, 149, 77, 29, 18, 9, 7, 4, 3, 2, 1 ราย ตามลำดับ

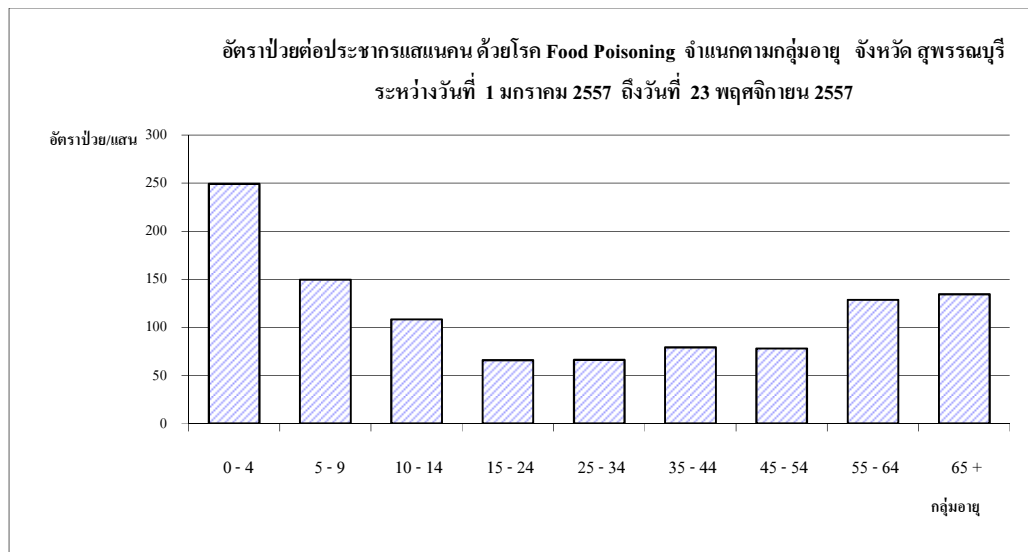
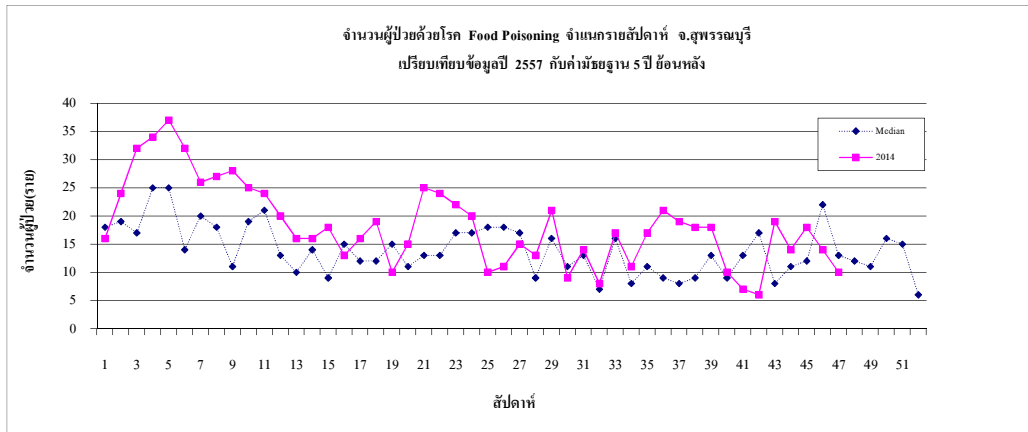
พบผู้ป่วยสูงสุดในเดือนมกราคมจำนวนผู้ป่วย เท่ากับ 143 ราย จำนวนผู้ป่วยเดือนนี้ (พฤศจิกายน) น้อยกว่าเดือนที่แล้ว (ตุลาคม) จำนวนผู้ป่วยเดือนนี้ (พฤศจิกายน) เท่ากับ 43 ราย ส่วนเดือนที่แล้ว (ตุลาคม) เท่ากับ 48 ราย โดยมีรายงานผู้ป่วยเดือนมกราคม 143 ราย กุมภาพันธ์ 112 ราย มีนาคม 91 ราย เมษายน 70 ราย พฤษภาคม 81 ราย มิถุนายน 68 ราย กรกฎาคม 65 ราย สิงหาคม 56 ราย กันยายน 82 ราย ตุลาคม 48 ราย พฤศจิกายน 43 ราย

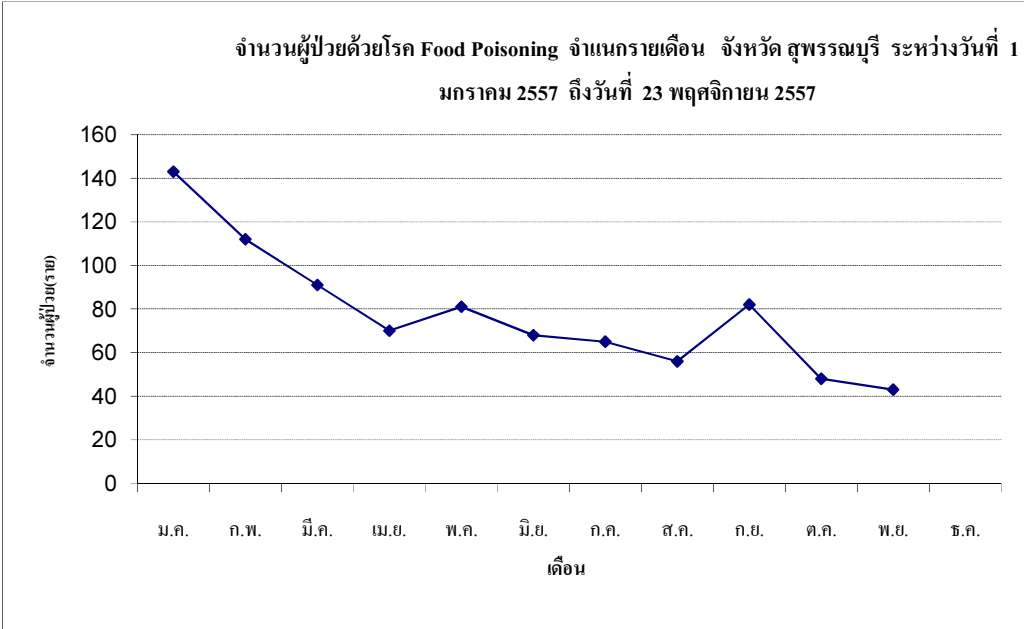
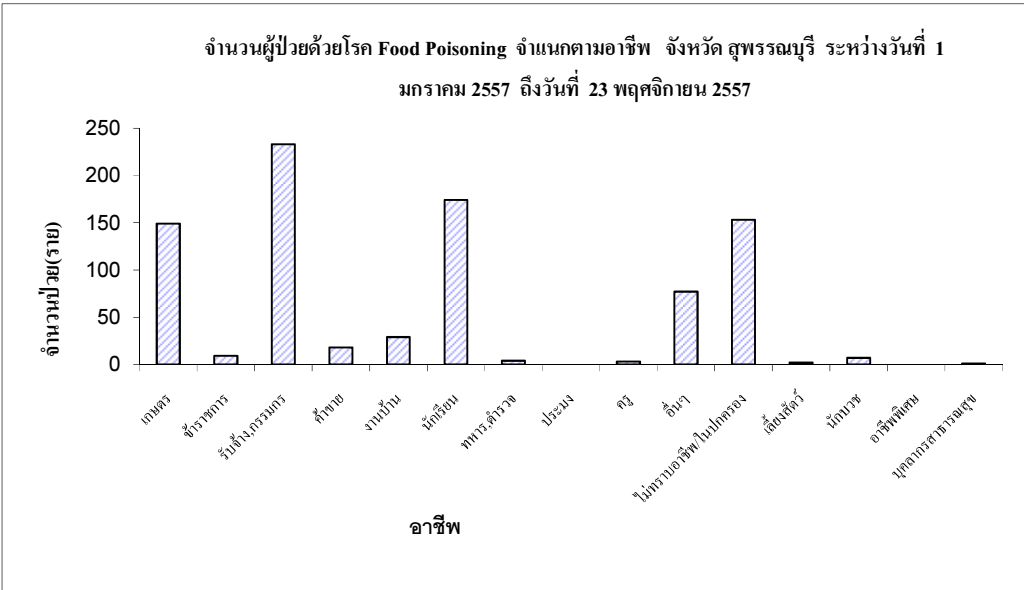
พบผู้ป่วยในเขตเทศบาลเท่ากับ 101 ราย ในเขตองค์การบริหารตำบลเท่ากับ 757 ราย และ ไม่ทราบเขต เท่ากับ 1 ราย พบผู้ป่วยในเขตองค์การบริหารส่วนตำบลมากกว่าในเขตเทศบาล โดยจำนวนผู้ป่วยในเขตองค์การบริหารส่วนตำบล เท่ากับร้อยละ 88.23 ส่วนผู้ป่วยในเขตเทศบาล เท่ากับร้อยละ 11.77

ผู้ป่วยเข้ารับการรักษาที่ โรงพยาบาลศูนย์เท่ากับ 86 ราย โรงพยาบาลทั่วไป เท่ากับ 22 ราย โรงพยาบาลชุมชน เท่ากับ 93 ราย สถานีอนามัย เท่ากับ 620 ราย คลินิก โรงพยาบาลเอกชน เท่ากับ 38 ราย

อำเภอที่มีอัตราป่วยต่อประชากรแสนคนสูงสุดคืออำเภอด่านช้าง อัตราป่วยเท่ากับ 313.88 ต่อประชากรแสนคน รองลงมาคือ อำเภอบางปลาม้า, อำเภอดอนเจดีย์, อำเภอเมือง, อำเภอเดิมบาง

นางบวช, อำเภออุ้มทอง, อำเภอสองพี่น้อง, อำเภอศรีประจันต์, อำเภอสามชุก, อำเภอหนองหญ้าไซ, อัตราป่วยเท่ากับ 183.19, 171.51, 99.2, 74.75, 63.01, 55.51, 43.3, 37.13, 22.97 ตามลำดับ





อัตราป่วยต่อประชากรแสนคน ด้วยโรค Food Poisoning จำแนกตามพื้นที่ จังหวัด สุพรรณบุรี ระหว่างวันที่ 1 มกราคม 2557 ถึงวันที่ 23 พฤศจิกายน 2557

