

## สรุปรายงานสถานการณ์โรค Pneumonia

### สถานการณ์ประเทศ

ข้อมูลเฝ้าระวังโรค ตั้งแต่วันที่ 1 มกราคม 2557 - 17 พฤศจิกายน 57 พบผู้ป่วย 174,013 ราย จาก 77 จังหวัด คิดเป็นอัตราป่วย 269.97 ต่อแสนประชากร เสียชีวิต 811 ราย คิดเป็นอัตราตาย 1.26 ต่อประชากรแสนคน สัดส่วนเพศชายต่อเพศหญิง 1: 0.84 กลุ่มอายุที่พบมากที่สุด เรียงตามลำดับ คือ >65 ปี (30.02 %) 1 ปี (10.81 %) 55-64 ปี (10.72 %) อาชีพส่วนใหญ่ไม่ทราบ อาชีพ/ในปกครองร้อยละ 45.3 เกษตรร้อยละ 22.4 รับจ้างร้อยละ 11.6 จังหวัดที่มีอัตราป่วยต่อประชากรแสนคน 5 อันดับแรกคือ อ่างทอง (586.16 ต่อประชากรแสนคน) ศรีสะเกษ (503.37 ต่อประชากรแสนคน) เชียงราย (465.34 ต่อประชากรแสนคน) พะเยา (449.89 ต่อประชากรแสนคน) ฉะเชิงเทรา (443.04 ต่อประชากรแสนคน)

### สถานการณ์จังหวัดสุพรรณบุรี

นับตั้งแต่วันที่ 1 มกราคม 2557 ถึงวันที่ 23 พฤศจิกายน 2557 สสจ.สุพรรณบุรี ได้รับรายงานผู้ป่วยโรค Pneumonia จำนวนทั้งสิ้น 1,814 ราย คิดเป็นอัตราป่วย 213.81 ต่อประชากรแสนคน ไม่มีรายงานผู้ป่วยเสียชีวิต

พบผู้ป่วยเพศชายมากกว่าเพศหญิง โดยพบเพศชาย 982 ราย เพศหญิง 832 ราย อัตราส่วนเพศชาย ต่อ เพศหญิง เท่ากับ 1.18 : 1

กลุ่มอายุที่พบสูงสุดคือกลุ่มอายุ 0 - 4 ปี อัตราป่วยต่อประชากรแสนคนเท่ากับ 1,366.6 ราย รองลงมาคือ กลุ่มอายุ 65 ปี ขึ้นไป, 55 - 64 ปี, 5 - 9 ปี, 45 - 54 ปี, 35 - 44 ปี, 10 - 14 ปี, 15 - 24 ปี, 25 - 34 ปี อัตราป่วยเท่ากับ 739.05, 153.24, 126.88, 94.69, 62.94, 60.89, 32.61 และ 32.02 ตามลำดับ

อาชีพที่มีจำนวนผู้ป่วยสูงสุดคือในปกครอง จำนวนผู้ป่วยเท่ากับ 986 ราย รองลงมาคือ อาชีพรับจ้าง, อาชีพนักเรียน, อาชีพเกษตรกร, อาชีพอื่นๆ, อาชีพทหาร/ตำรวจ, อาชีพนักบวช, อาชีพค้าขาย, อาชีพราชการ, อาชีพครู, อาชีพงานบ้านจำนวนผู้ป่วยเท่ากับ 356, 232, 163, 36, 15, 12, 7, 4, 2, 1 ราย ตามลำดับ

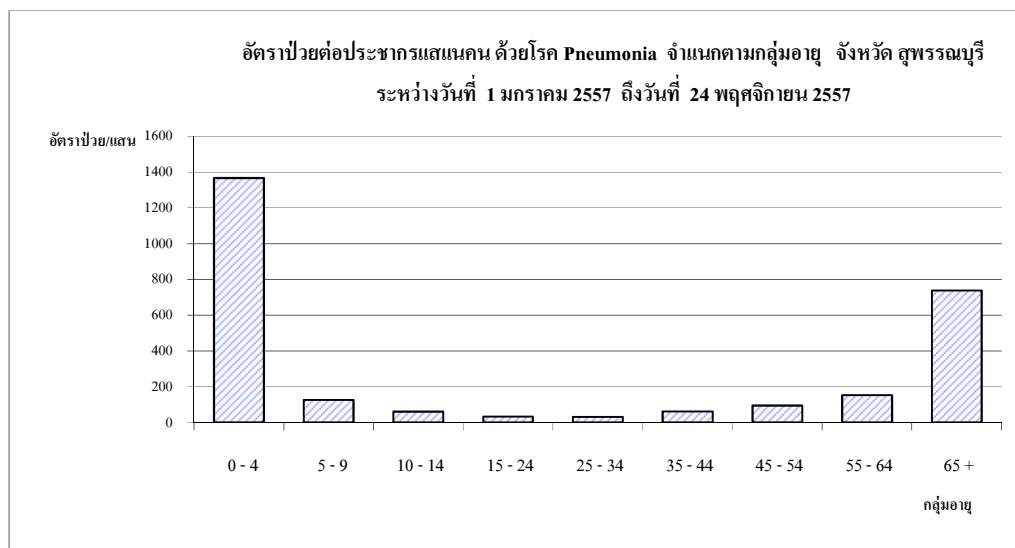
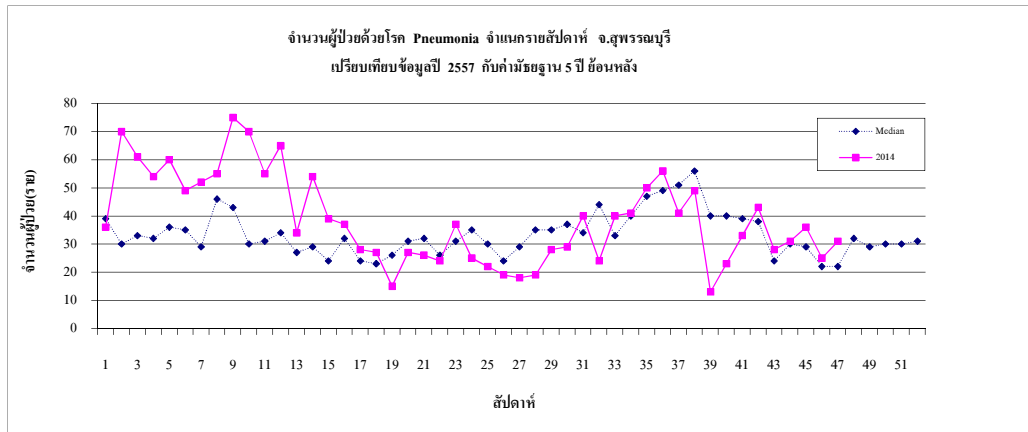
พบผู้ป่วยสูงสุดในเดือนมกราคมจำนวนผู้ป่วย เท่ากับ 278 ราย จำนวนผู้ป่วยเดือนนี้ (พฤศจิกายน) น้อยกว่าเดือนที่แล้ว (ตุลาคม) จำนวนผู้ป่วยเดือนนี้ (พฤศจิกายน) เท่ากับ 95 ราย ส่วนเดือนที่แล้ว (ตุลาคม) เท่ากับ 146 ราย โดยมีรายงานผู้ป่วยเดือนมกราคม 278 ราย กุมภาพันธ์ 226 ราย มีนาคม 250 ราย เมษายน 153 ราย พฤษภาคม 106 ราย มิถุนายน 105 ราย กรกฎาคม 123 ราย สิงหาคม 170 ราย กันยายน 162 ราย ตุลาคม 146 ราย พฤศจิกายน 95 ราย

พบผู้ป่วยในเขตเทศบาลเท่ากับ 298 ราย ในเขตองค์การบริหารตำบลเท่ากับ 1,515 ราย และไม่ทราบเขต เท่ากับ 1 ราย พบผู้ป่วยในเขตองค์การบริหารส่วนตำบลมากกว่าในเขตเทศบาล โดยจำนวนผู้ป่วยในเขตองค์การบริหารส่วนตำบล เท่ากับร้อยละ 83.56 ส่วนผู้ป่วยในเขตเทศบาล เท่ากับร้อยละ 16.44

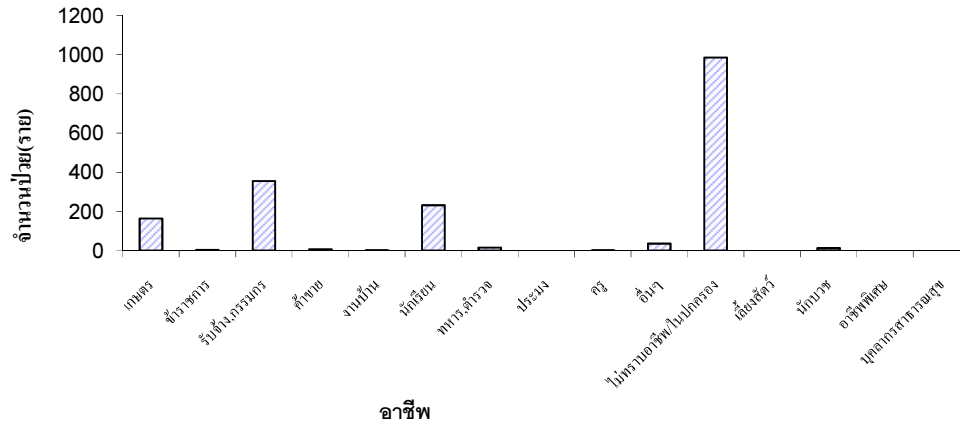
ผู้ป่วยเข้ารับการรักษาที่ โรงพยาบาลศูนย์เท่ากับ 704 ราย โรงพยาบาลทั่วไป เท่ากับ 393 ราย โรงพยาบาลชุมชน เท่ากับ 693 ราย สถานีนอนามัย เท่ากับ 1 ราย คลินิก โรงพยาบาลเอกชน เท่ากับ 23 ราย

อำเภอที่มีอัตราป่วยต่อประชากรแสนคนสูงสุดคือ อำเภอบางปลาม้า อัตราป่วยเท่ากับ 277.98 ต่อประชากรแสนคน รองลงมาคือ อำเภอเมือง, อำเภอสองพี่น้อง, อำเภออู่ทอง, อำเภอศรี

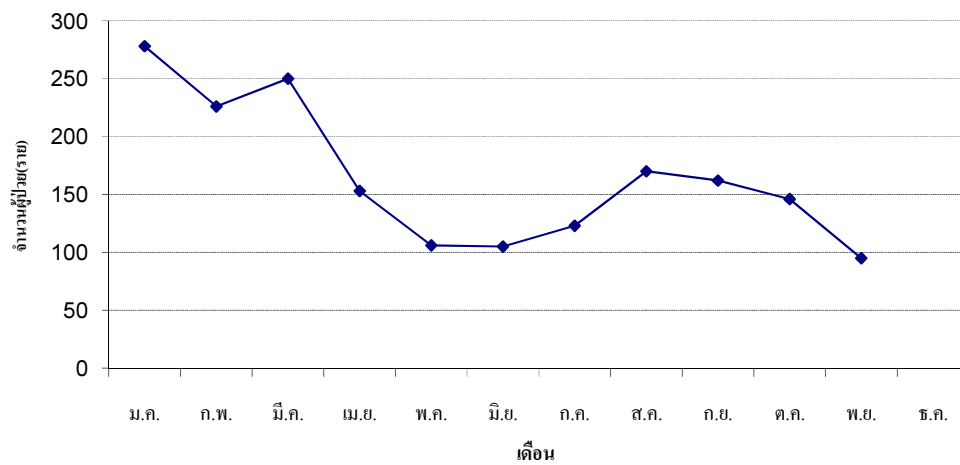
ประจันต์, อำเภอดอนเจดีย์, อำเภอเดิมบางนางบวช, อำเภอสามชุก, อำเภอหนองหญ้าไซ, อำเภอด่านช้าง, อัตราป่วยเท่ากับ 271.34, 268.94, 251.23, 224.5, 220.51, 148.15, 116.95, 110.67, 25.65 ตามลำดับ



จำนวนผู้ป่วยด้วยโรค Pneumonia จำแนกตามอาชีพ จังหวัด สุพรรณบุรี ระหว่างวันที่ 1 มกราคม 2557 ถึงวันที่ 24 พฤศจิกายน 2557



จำนวนผู้ป่วยด้วยโรค Pneumonia จำแนกรายเดือน จังหวัด สุพรรณบุรี ระหว่างวันที่ 1 มกราคม 2557 ถึงวันที่ 24 พฤศจิกายน 2557



อัตราป่วยต่อประชากรแสนคน ด้วยโรค Pneumonia จำนวนตามพื้นที่ จังหวัด สุพรรณบุรี ระหว่างวันที่ 1 มกราคม 2557 ถึงวันที่ 24 พฤศจิกายน 2557

