

## สรุปรายงานสถานการณ์โรค Influenza

### สถานการณ์ประเทศ

ข้อมูลเฝ้าระวังโรค ตั้งแต่วันที่ 1 มกราคม 2557 - 16 พฤศจิกายน 57 พบผู้ป่วย 63,682 ราย จาก 77 จังหวัด คิดเป็นอัตราป่วย 98.80 ต่อประชากรแสนคน เสียชีวิต 61 ราย คิดเป็นอัตราตาย 0.09 ต่อประชากรแสนคน สัดส่วนเพศชายต่อเพศหญิง 1: 1.03 กลุ่มอายุที่พบมากที่สุด เรียงตามลำดับ คือ 25-34 ปี (11.00 %) 7-9 ปี (10.43 %) 10-14 ปี (10.42 %) อาชีพส่วนใหญ่ไม่ทราบอาชีพ/ในปกครองร้อยละ 41.5 นักเรียนร้อยละ 30.0 รับจ้างร้อยละ 13.9 จังหวัดที่มีอัตราป่วยต่อประชากรแสนคนสูงสุด 5 อันดับแรกคือ ลำปาง (403.93 ต่อประชากรแสนคน) ระยอง (369.34 ต่อประชากรแสนคน) กรุงเทพมหานคร (306.97 ต่อประชากรแสนคน) เชียงใหม่ (281.28 ต่อประชากรแสนคน) ภูเก็ต (269.32 ต่อประชากรแสนคน)

### สถานการณ์จังหวัดสุพรรณบุรี

นับตั้งแต่วันที่ 1 มกราคม 2557 ถึงวันที่ 23 พฤศจิกายน 2557 สสจ.สุพรรณบุรี ได้รับรายงานผู้ป่วยโรค Influenza จำนวนทั้งสิ้น 414 ราย คิดเป็นอัตราป่วย 48.80 ต่อประชากรแสนคน ไม่มีรายงานผู้ป่วยเสียชีวิต

พบผู้ป่วยเพศหญิงมากกว่าเพศชาย โดยพบเพศหญิง 221 ราย เพศชาย 193 ราย อัตราส่วนเพศหญิงต่อเพศชาย เท่ากับ 1.15 : 1

กลุ่มอายุที่พบสูงสุดคือกลุ่มอายุ 0 - 4 ปี อัตราป่วยต่อประชากรแสนคนเท่ากับ 181.48 ราย รองลงมาคือ กลุ่มอายุ 5 - 9 ปี, 10 - 14 ปี, 65 ปี ขึ้นไป, 15 - 24 ปี, 25 - 34 ปี, 55 - 64 ปี, 45 - 54 ปี, 35 - 44 ปี อัตราป่วยเท่ากับ 158.08, 106.55, 35.56, 30.1, 27.55, 26.65, 26.3 และ 25.92 ตามลำดับ

อาชีพที่มีจำนวนผู้ป่วยสูงสุดคือนักเรียน จำนวนผู้ป่วยเท่ากับ 161 ราย รองลงมาคือ อาชีพ นปค., อาชีพรับจ้าง, อาชีพเกษตรกร, อาชีพค้าขาย, อาชีพทหาร/ตำรวจ, อาชีพบุคคลากรสาธารณสุข, อาชีพงานบ้าน, อาชีพอื่นๆ จำนวนผู้ป่วยเท่ากับ 137, 62, 18, 13, 9, 4, 4, 3, 3 ราย ตามลำดับ

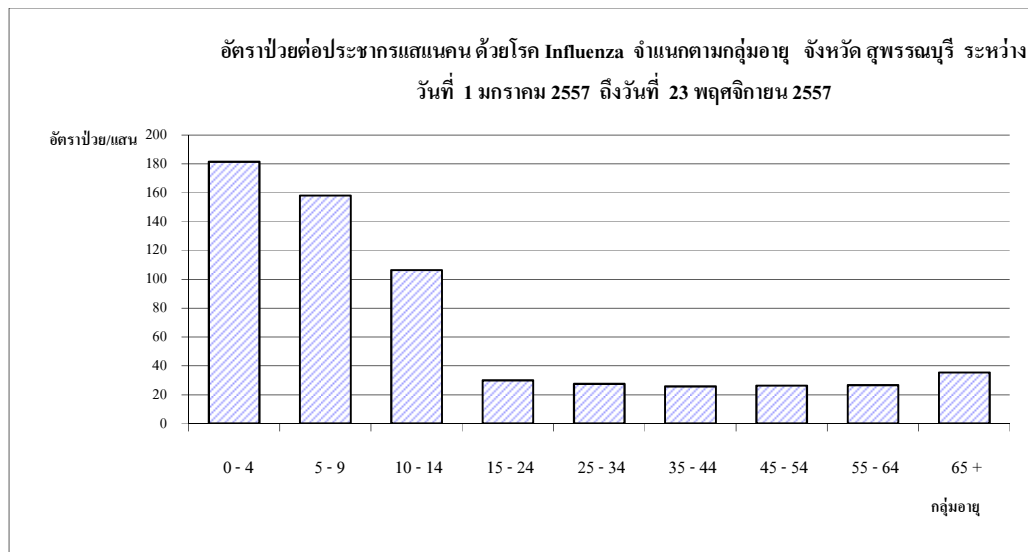
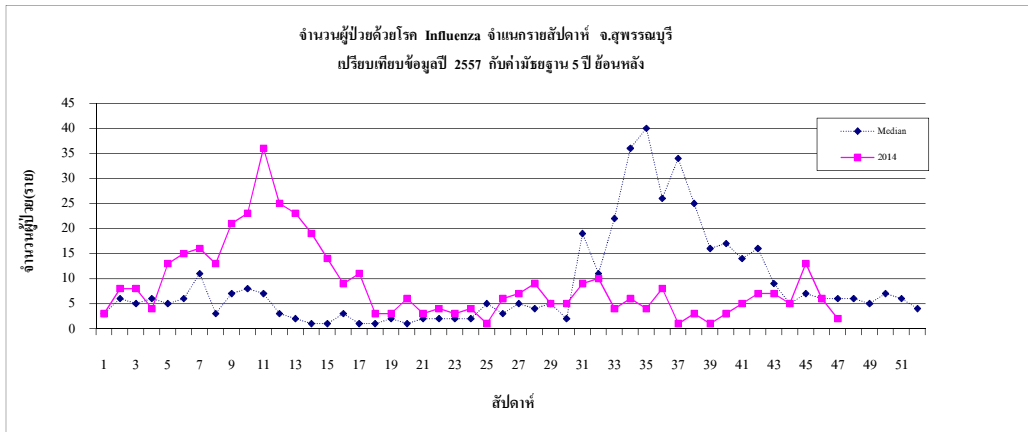
พบผู้ป่วยสูงสุดในเดือน มีนาคมจำนวนผู้ป่วย เท่ากับ 115 ราย จำนวนผู้ป่วยเดือนนี้ (พฤศจิกายน) น้อยกว่าเดือนที่แล้ว (ตุลาคม) จำนวนผู้ป่วยเดือนนี้ (พฤศจิกายน) เท่ากับ 21 ราย ส่วนเดือนที่แล้ว (ตุลาคม) เท่ากับ 24 ราย โดยมีรายงานผู้ป่วยเดือนมกราคม 32 ราย กุมภาพันธ์ 64 ราย มีนาคม 115 ราย เมษายน 52 ราย พฤษภาคม 17 ราย มิถุนายน 19 ราย กรกฎาคม 25 ราย สิงหาคม 29 ราย กันยายน 16 ราย ตุลาคม 24 ราย พฤศจิกายน 21 ราย

พบผู้ป่วยในเขตเทศบาลเท่ากับ 64 ราย ในเขตองค์การบริหารตำบลเท่ากับ 350 ราย และไม่ทราบเขต เท่ากับ 0 ราย พบผู้ป่วยในเขตองค์การบริหารส่วนตำบลมากกว่าในเขตเทศบาล โดยจำนวนผู้ป่วยในเขตองค์การบริหารส่วนตำบล เท่ากับร้อยละ 84.54 ส่วนผู้ป่วยในเขตเทศบาล เท่ากับ ร้อยละ 15.46

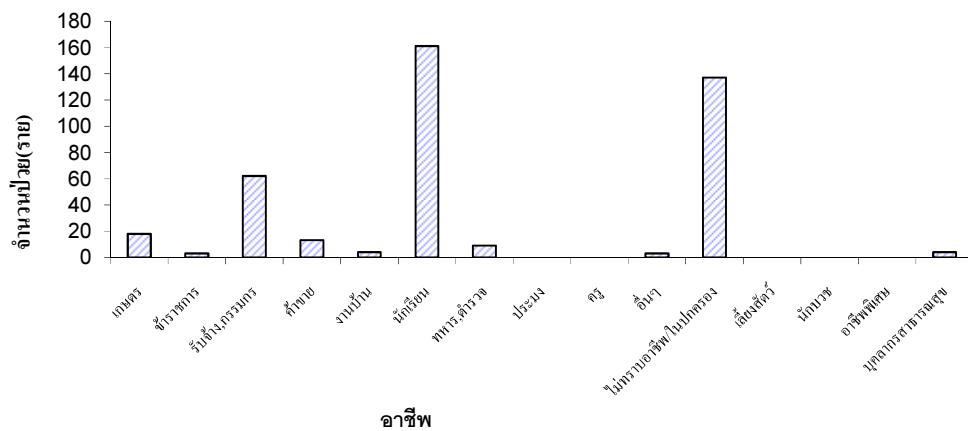
ผู้ป่วยเข้ารับการรักษาที่ โรงพยาบาลศูนย์เท่ากับ 104 ราย โรงพยาบาลทั่วไป เท่ากับ 3 ราย โรงพยาบาลชุมชน เท่ากับ 148 ราย สถานีอนามัย เท่ากับ 1 ราย คลินิก โรงพยาบาลเอกชน เท่ากับ 158 ราย

อำเภอที่มีอัตราป่วยต่อประชากรแสนคนสูงสุดคืออำเภอศรีประจันต์ อัตราป่วยเท่ากับ 109.04 ต่อประชากรแสนคน รองลงมาคือ อำเภอเมือง, อำเภอเดิมบางนางบวช, อำเภอบางปลาม้า,

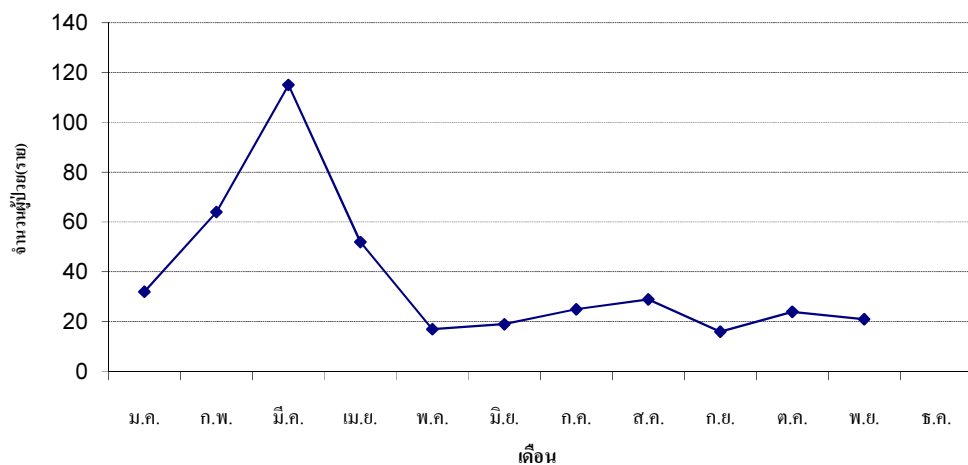
อำเภอสามชุก, อำเภอดอนเจดีย์, อำเภอหนองหญ้าไซ, อำเภอสองพี่น้อง, อำเภออู่ทอง, อำเภอด่านช้าง, อัตราป่วยเท่ากับ 76.44, 70.68, 67.89, 61.26, 49, 37.59, 14.85, 10.64, 7.55 ตามลำดับ



จำนวนผู้ป่วยด้วยโรค Influenza จำแนกตามอาชีพ จังหวัด สุพรรณบุรี ระหว่างวันที่ 1 มกราคม 2557 ถึงวันที่ 23 พฤศจิกายน 2557



จำนวนผู้ป่วยด้วยโรค Influenza จำแนกรายเดือน จังหวัด สุพรรณบุรี ระหว่างวันที่ 1 มกราคม 2557 ถึงวันที่ 23 พฤศจิกายน 2557



อัตราป่วยต่อประชากรแสนคนด้วยโรค Influenza จำแนกตามพื้นที่ จังหวัด สุพรรณบุรี ระหว่างวันที่ 1 มกราคม 2557 ถึงวันที่ 23 พฤศจิกายน 2557

