

## สรุปรายงานสถานการณ์โรค Hand,foot and mouth disease

### สถานการณ์ประเทศ

ข้อมูลเฝ้าระวังโรค ตั้งแต่วันที่ 1 มกราคม 2557 - 17 พฤศจิกายน 57 พบผู้ป่วย 60,439 ราย จาก 77 จังหวัด คิดเป็นอัตราป่วย 93.77 ต่อประชากรแสนคน เสียชีวิต 2 ราย สัดส่วนเพศชาย ต่อหญิง 1: 0.74 กลุ่มอายุที่พบมากที่สุด เรียงตามลำดับ คือ 1 ปี (31.19 %) 2 ปี (25.85 %) 3 ปี (16.06 %) อาชีพส่วนใหญ่ ไม่ทราบอาชีพ/ในปกครองร้อยละ 89.9 นักเรียนร้อยละ 8.8 อื่นๆ ร้อยละ 0.4 จังหวัดที่มีอัตราป่วยต่อประชากรแสนคน สูงสุด 5 อันดับแรกคือ ตราด (295.26 ต่อประชากรแสนคน) ระยอง (227.95 ต่อประชากรแสนคน) ปราจีนบุรี(214.24 ต่อประชากรแสนคน) เชียงราย(200.35 ต่อประชากรแสนคน) พิษณุโลก (167.37 ต่อประชากรแสนคน)

### สถานการณ์จังหวัดสุพรรณบุรี

นับตั้งแต่วันที่ 1 มกราคม 2557 ถึงวันที่ 23 พฤศจิกายน 2557 สสจ.สุพรรณบุรี ได้รับ รายงานผู้ป่วยโรค Hand,foot and mouth disease จำนวนทั้งสิ้น 566 ราย คิดเป็นอัตราป่วย 66.71 ต่อประชากรแสนคน ไม่มีรายงานผู้ป่วยเสียชีวิต

พบผู้ป่วยเพศชายมากกว่าเพศหญิง โดยพบเพศชาย 306 ราย เพศหญิง 260 ราย อัตราส่วน เพศชาย ต่อ เพศหญิง เท่ากับ 1.18 : 1

กลุ่มอายุที่พบสูงสุดคือกลุ่มอายุ 0 - 4 ปี อัตราป่วยต่อประชากรแสนคนเท่ากับ 1,123.89 รองลงมาคือ กลุ่มอายุ 5 - 9 ปี, 10 - 14 ปี, 15 - 24 ปี, 25 - 34 ปี อัตราป่วยเท่ากับ 89.44, 13.32, 84.74 ราย ตามลำดับ

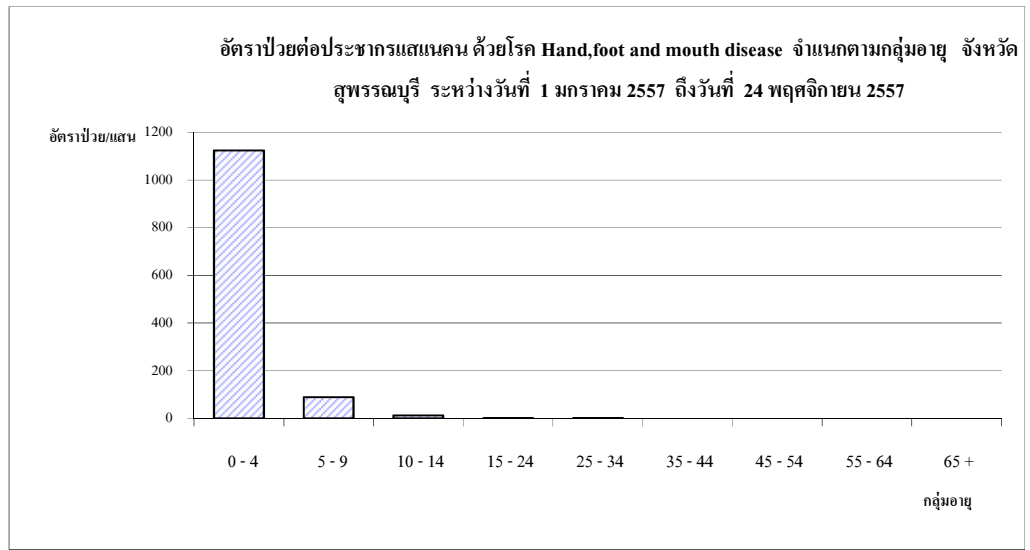
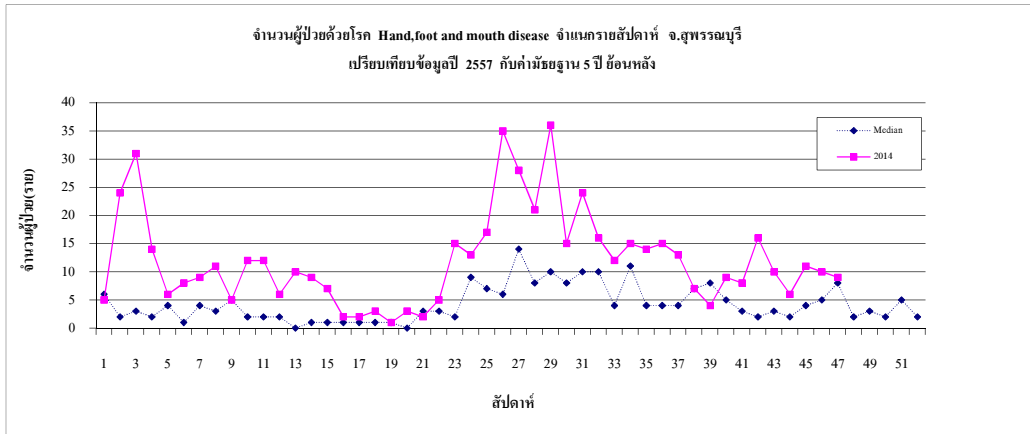
อาชีพที่มีจำนวนผู้ป่วยสูงสุดคือในปกครอง จำนวนผู้ป่วยเท่ากับ 512 ราย รองลงมาคือ อาชีพนักเรียน, อาชีพอื่นๆ, อาชีพเกษตรกร จำนวนผู้ป่วยเท่ากับ 52, 1, 1 ราย ตามลำดับ

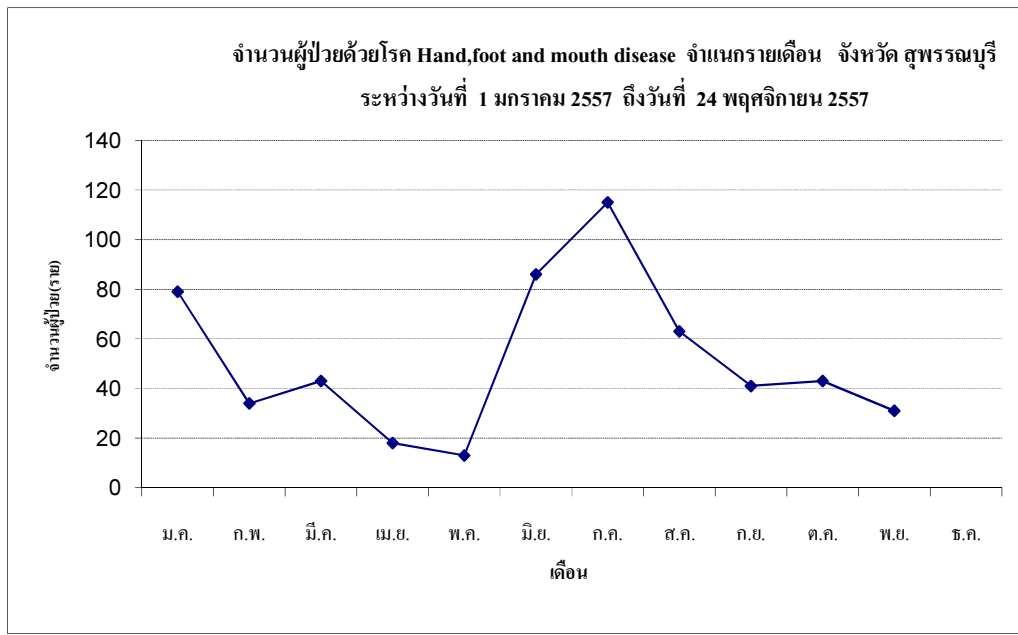
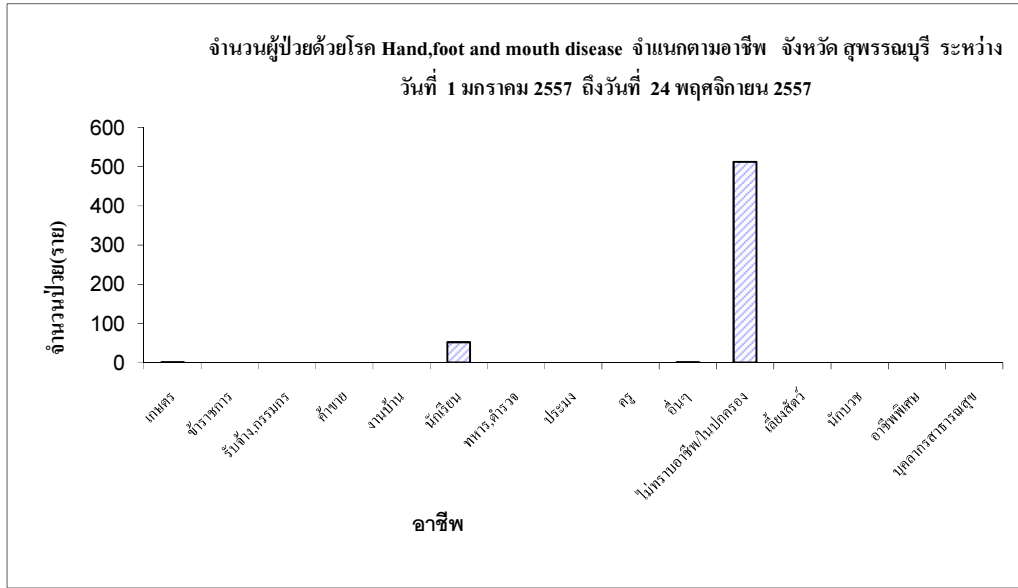
พบผู้ป่วยสูงสุดในเดือนกรกฎาคมจำนวนผู้ป่วย เท่ากับ 115 ราย จำนวนผู้ป่วยเดือนนี้ (พฤศจิกายน) น้อยกว่าเดือนที่แล้ว (ตุลาคม) จำนวนผู้ป่วยเดือนนี้ (พฤศจิกายน) เท่ากับ 31 ราย ส่วน เดือนที่แล้ว (ตุลาคม) เท่ากับ 43 ราย โดยมีรายงานผู้ป่วยเดือนมกราคม 79 ราย กุมภาพันธ์ 34 ราย มีนาคม 43 ราย เมษายน 18 ราย พฤษภาคม 13 ราย มิถุนายน 86 ราย กรกฎาคม 115 ราย สิงหาคม 63 ราย กันยายน 41 ราย ตุลาคม 43 ราย พฤศจิกายน 31 ราย

พบผู้ป่วยในเขตเทศบาลเท่ากับ 117 ราย ในเขตองค์การบริหารตำบลเท่ากับ 444 ราย และไม่ทราบเขต เท่ากับ 5 ราย พบผู้ป่วยในเขตองค์การบริหารส่วนตำบลมากกว่าในเขตเทศบาล โดย จำนวนผู้ป่วยในเขตองค์การบริหารส่วนตำบล เท่ากับร้อยละ 79.14 ส่วนผู้ป่วยในเขตเทศบาล เท่ากับ ร้อยละ 20.86

ผู้ป่วยเข้ารับการรักษาที่ โรงพยาบาลศูนย์เท่ากับ 154 ราย โรงพยาบาลทั่วไป เท่ากับ 110 ราย โรงพยาบาลชุมชน เท่ากับ 261 ราย สถานีอนามัย เท่ากับ 11 ราย คลินิก โรงพยาบาลเอกชน เท่ากับ 30 ราย

อำเภอที่มีอัตราป่วยต่อประชากรแสนคนสูงสุดคืออำเภออู่ทอง อัตราป่วยเท่ากับ 85.11 ต่อ ประชากรแสนคน รองลงมาคือ อำเภอดอนเจดีย์, อำเภอเมือง, อำเภอสองพี่น้อง, อำเภอศรีประจันต์, อำเภอบางปลาม้า, อำเภอเดิมบางนางบวช, อำเภอหนองหญ้าไซ, อำเภอด่านช้าง, อำเภอสามชุก, อัตราป่วยเท่ากับ 84.64, 84.61, 76.62, 64.14, 62.77, 58.44, 33.41, 28.67, 25.99 ตามลำดับ





อัตราป่วยต่อประชากรแสนคนด้วยโรค Hand,foot and mouth disease จำนวนตามพื้นที่ จังหวัด สุพรรณบุรี ระหว่างวันที่ 1 มกราคม 2557 ถึงวันที่ 24 พฤศจิกายน 2557

