

สรุปรายงานสถานการณ์โรค Diarrhoea

สถานการณ์ประเทศ

ข้อมูลเฝ้าระวังโรค ตั้งแต่วันที่ 1 มค 2557 - 18 พย 57 พบผู้ป่วย 972,620 ราย จาก 77 จังหวัด คิดเป็นอัตราป่วย 1,508.95 ต่อแสนประชากร เสียชีวิต 9 ราย คิดเป็นอัตราตาย 0.01 ต่อประชากรแสนคน สัดส่วนเพศชายต่อหญิง 1: 1.29 กลุ่มอายุที่พบมากที่สุด เรียงตามลำดับ คือ >65 ปี (11.92 %) 15-24 ปี (10.49 %) 45-54 ปี (9.99 %) อาชีพส่วนใหญ่ ไม่ทราบอาชีพ/ในปกครองร้อยละ 35.4 เกษตรร้อยละ 20.4 รับจ้างร้อยละ 19.4 จังหวัดที่มีอัตราป่วยต่อประชากรแสนคน สูงสุด 5 อันดับแรกคือ ปราจีนบุรี (3,219.28 ต่อประชากรแสนคน) ฉะเชิงเทรา (3,164.99 ต่อประชากรแสนคน) แม่ฮ่องสอน (2,993.58 ต่อประชากรแสนคน) เชียงใหม่ (2,762.43 ต่อประชากรแสนคน) ตาก (2,690.45 ต่อประชากรแสนคน)

สถานการณ์จังหวัดสุพรรณบุรี

นับตั้งแต่วันที่ 1 มกราคม 2557 ถึงวันที่ 23 พฤศจิกายน 2557 สสจ.สุพรรณบุรี ได้รับรายงานผู้ป่วยโรค Diarrhoea จำนวนทั้งสิ้น 10,663 ราย คิดเป็นอัตราป่วย 1,256.84 ต่อประชากรแสนคน ไม่มีรายงานผู้ป่วยเสียชีวิต

พบผู้ป่วยหญิงมากกว่าเพศชาย โดยพบหญิง 6,374 ราย เพศชาย 4,289 ราย อัตราส่วนหญิงต่อชาย เท่ากับ 1.49 : 1

กลุ่มอายุที่พบสูงสุดคือกลุ่มอายุ 0 - 4 ปี อัตราป่วยต่อประชากรแสนคนเท่ากับ 4,884.77 รองลงมาคือ กลุ่มอายุ 65 ปี ขึ้นไป, 5 - 9 ปี, 55 - 64 ปี, 15 - 24 ปี, 10 - 14 ปี, 25 - 34 ปี, 45 - 54 ปี, 35 - 44 ปี อัตราป่วยเท่ากับ 1778.17, 1383.2, 1192.62, 1081.17, 890.46, 846.64, 843.97 และ 791.58 ตามลำดับ

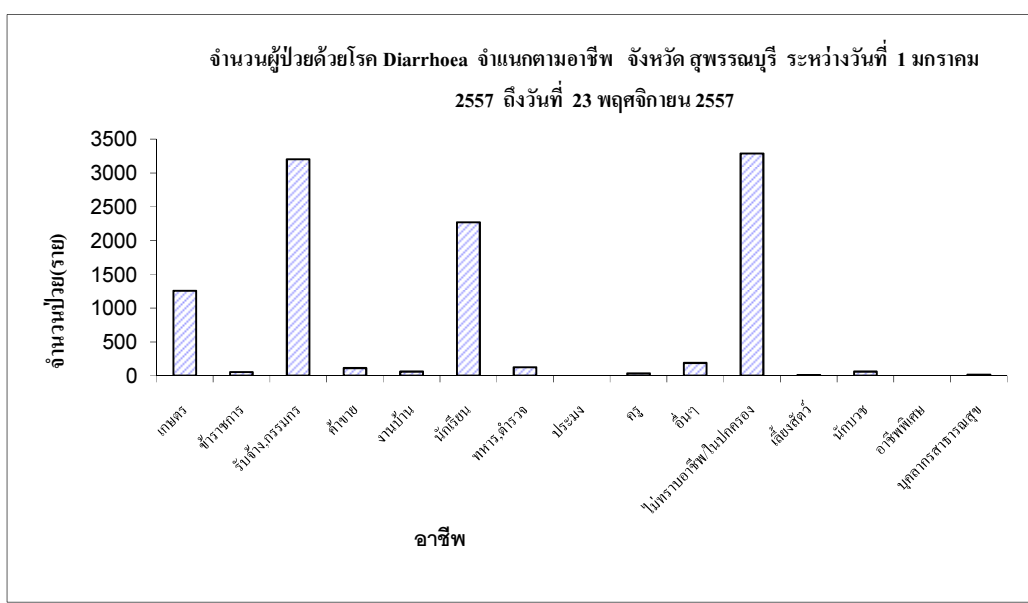
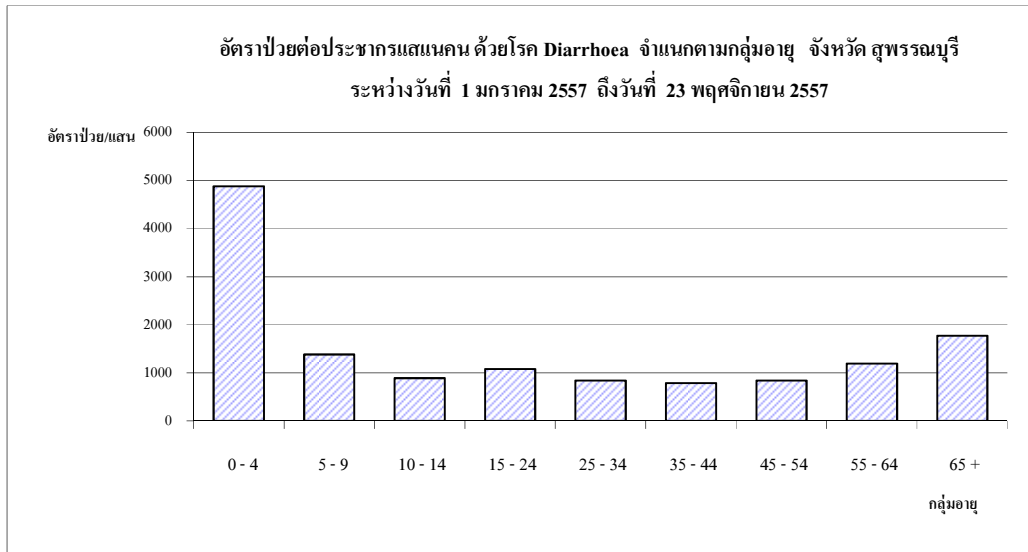
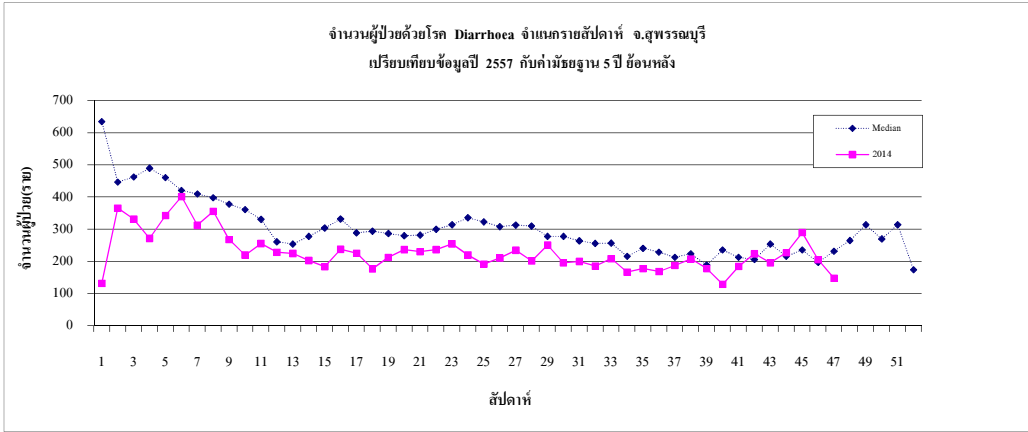
อาชีพที่มีจำนวนผู้ป่วยสูงสุดคือในปกครอง จำนวนผู้ป่วยเท่ากับ 3,290 ราย รองลงมาคืออาชีพรับจ้าง, อาชีพนักเรียน, อาชีพเกษตรกร, อาชีพอื่นๆ, อาชีพทหาร/ตำรวจ, อาชีพค้าขาย, อาชีพนักบวช, อาชีพงานบ้าน, อาชีพราชการ, อาชีพครู, อาชีพบุคลากรสาธารณสุข และอาชีพเลี้ยงสัตว์ จำนวนผู้ป่วยเท่ากับ 3202, 2271, 1253, 187, 121, 113, 59, 58, 51, 33, 15, 10 ราย ตามลำดับ

พบผู้ป่วยสูงสุดในเดือน มกราคมจำนวนผู้ป่วย เท่ากับ 1,381 ราย จำนวนผู้ป่วยเดือนนี้ (พฤศจิกายน) น้อยกว่าเดือนที่แล้ว (ตุลาคม) จำนวนผู้ป่วยเดือนนี้ (พฤศจิกายน) เท่ากับ 670 ราย ส่วนเดือนที่แล้ว (ตุลาคม) เท่ากับ 869 ราย โดยมีรายงานผู้ป่วยเดือนมกราคม 1,381 ราย กุมภาพันธ์ 1,350 ราย มีนาคม 1,048 ราย เมษายน 870 ราย พฤษภาคม 989 ราย มิถุนายน 930 ราย กรกฎาคม 969 ราย สิงหาคม 829 ราย กันยายน 758 ราย ตุลาคม 869 ราย พฤศจิกายน 670 ราย

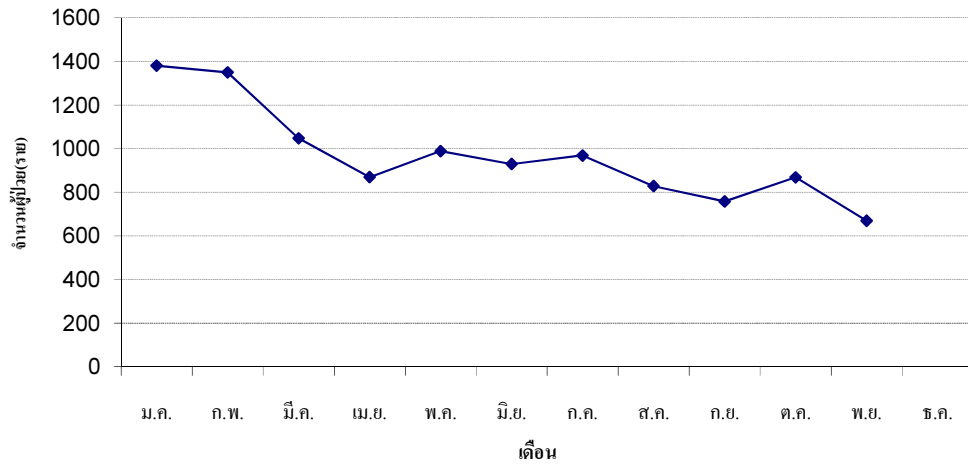
พบผู้ป่วยในเขตเทศบาลเท่ากับ 2,546 ราย ในเขตองค์การบริหารตำบลเท่ากับ 8,096 ราย และไม่ทราบเขต เท่ากับ 21 ราย พบผู้ป่วยในเขตองค์การบริหารส่วนตำบลมากกว่าในเขตเทศบาล โดยจำนวนผู้ป่วยในเขตองค์การบริหารส่วนตำบล เท่ากับร้อยละ 76.08 ส่วนผู้ป่วยในเขตเทศบาล เท่ากับร้อยละ 23.92

ผู้ป่วยเข้ารับการรักษาที่ โรงพยาบาลศูนย์เท่ากับ 2,394 ราย โรงพยาบาลทั่วไป เท่ากับ 1,502 ราย โรงพยาบาลชุมชน เท่ากับ 4,823 ราย สถานีอนามัย เท่ากับ 1,877 ราย คลินิก โรงพยาบาลเอกชน เท่ากับ 67 ราย

อำเภอที่มีอัตราป่วยต่อประชากรแสนคนสูงสุดคือ อำเภอดอนเจดีย์ อัตราป่วยเท่ากับ 1,977.95 ต่อประชากรแสนคน รองลงมาคือ อำเภออู่ทอง, อำเภอหนองหญ้าไซ, อำเภอศรีประจันต์, อำเภอสามชุก, อำเภอเมือง, อำเภอสองพี่น้อง, อำเภอบางปลาม้า, อำเภอด่านช้าง, อำเภอเดิมบางนางบวช อัตราป่วยเท่ากับ 1698.85, 1655.95, 1387.11, 1331.01, 1273.84, 1204.76, 839.08, 787.71, 574.92 ตามลำดับ



จำนวนผู้ป่วยด้วยโรค Diarrhoea จำแนกรายเดือน จังหวัด สุพรรณบุรี ระหว่างวันที่ 1 มกราคม 2557 ถึงวันที่ 23 พฤศจิกายน 2557



อัตราป่วยต่อประชากรแสนคน ด้วยโรค Diarrhoea จำแนกตามพื้นที่ จังหวัด สุพรรณบุรี ระหว่างวันที่ 1 มกราคม 2557 ถึงวันที่ 23 พฤศจิกายน 2557

