

สรุปรายงานสถานการณ์โรค Chickenpox

สถานการณ์ประเทศ

ข้อมูลเฝ้าระวังโรค ตั้งแต่วันที่ 1 มกราคม 2557 - 17 พฤศจิกายน 57 พบผู้ป่วย 78,875 ราย จาก 77 จังหวัด คิดเป็นอัตราป่วย 122.37 ต่อประชากรแสนคน เสียชีวิต 1 ราย สัดส่วนเพศชายต่อเพศหญิง 1: 1.01 กลุ่มอายุที่พบมากที่สุด เรียงตามลำดับ คือ 7-9 ปี (15.11 %) 15-24 ปี (15.05 %) 10-14 ปี (14.97 %) อาชีพส่วนใหญ่ นักเรียนร้อยละ 43.1 ไม่ทราบอาชีพ/ในปกครอง ร้อยละ 35.8 รับจ้างร้อยละ 12.5 จังหวัดที่มีอัตราป่วยต่อประชากรแสนคนสูงสุด 5 อันดับแรกคือน่าน (293.30 ต่อประชากรแสนคน) ระยอง (282.47 ต่อประชากรแสนคน) ระนอง (215.72 ต่อประชากรแสนคน) สมุทรปราการ (198.64 ต่อประชากรแสนคน) ตรวด (196.09 ต่อประชากรแสนคน)

สถานการณ์จังหวัดสุพรรณบุรี

นับตั้งแต่วันที่ 1 มกราคม 2557 ถึงวันที่ 23 พฤศจิกายน 2557 สสจ.สุพรรณบุรี ได้รับรายงานผู้ป่วยโรค Chickenpox จำนวนทั้งสิ้น 939 ราย คิดเป็นอัตราป่วย 110.68 ต่อประชากรแสนคน ไม่มีรายงานผู้ป่วยเสียชีวิต

พบผู้ป่วยเพศหญิงมากกว่าเพศชาย โดยพบเพศหญิง 504 ราย เพศชาย 435 ราย อัตราส่วนเพศหญิงต่อเพศชาย เท่ากับ 1.16 : 1

กลุ่มอายุที่พบสูงสุดคือกลุ่มอายุ 5 - 9 ปี อัตราป่วยต่อประชากรแสนคนเท่ากับ 428.48 ราย รองลงมาคือ กลุ่มอายุ 0 - 4 ปี, 10 - 14 ปี, 15 - 24 ปี, 25 - 34 ปี, 35 - 44 ปี, 45 - 54 ปี, 55 - 64 ปี, 65 ปี ขึ้นไป อัตราป่วยเท่ากับ 378.27, 253.06, 158.04, 102.01, 50.35, 19.54, 4.44 และ 3.33 ตามลำดับ

อาชีพที่มีจำนวนผู้ป่วยสูงสุดคือนักเรียน จำนวนผู้ป่วยเท่ากับ 456 ราย รองลงมาคือ อาชีพ นปค., อาชีพรับจ้าง, อาชีพเกษตรกร, อาชีพทหาร/ตำรวจ, อาชีพอื่นๆ, อาชีพค้าขาย, อาชีพราชการ, อาชีพพนักงาน, อาชีพครู, อาชีพบุคคลากรสาธารณสุข, อาชีพงานบ้าน จำนวนผู้ป่วยเท่ากับ 250, 175, 28, 12, 6, 3, 3, 2, 2, 1, 1 ราย ตามลำดับ

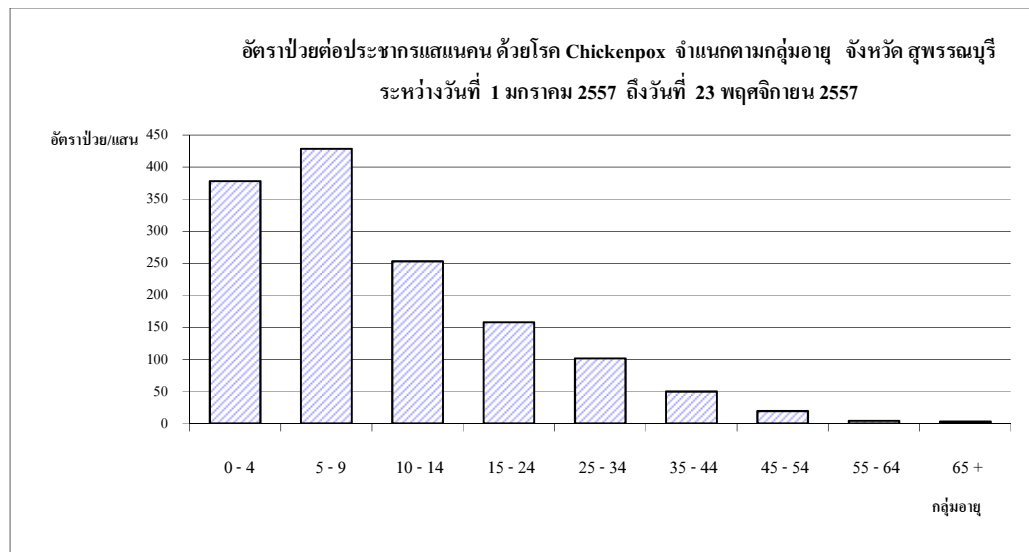
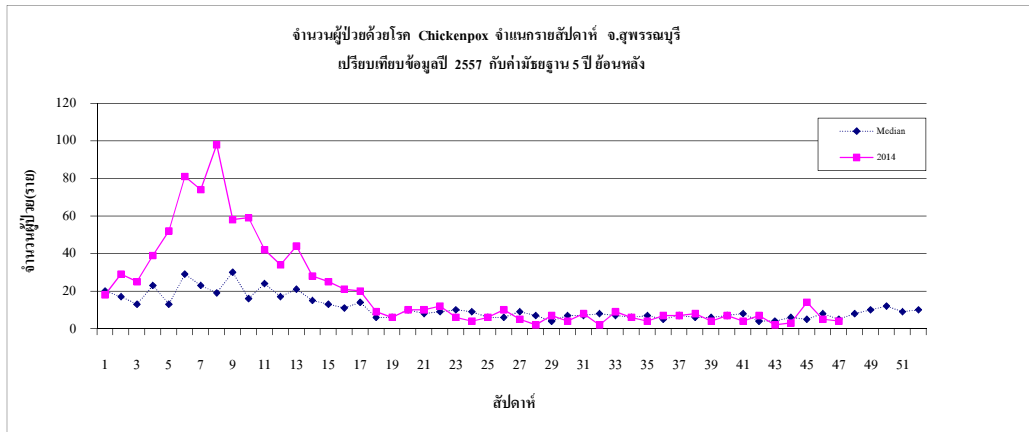
พบผู้ป่วยสูงสุดในเดือน กุมภาพันธ์จำนวนผู้ป่วย เท่ากับ 314 ราย จำนวนผู้ป่วยเดือนนี้ (พฤศจิกายน) มากกว่าเดือนที่แล้ว (ตุลาคม) จำนวนผู้ป่วยเดือนนี้ (พฤศจิกายน) เท่ากับ 24 ส่วนเดือนที่แล้ว (ตุลาคม) เท่ากับ 19 ราย โดยมีรายงานผู้ป่วยเดือน มกราคม 153 ราย กุมภาพันธ์ 314 ราย มีนาคม 193 ราย เมษายน 93 ราย พฤษภาคม 41 ราย มิถุนายน 28 ราย กรกฎาคม 23 ราย สิงหาคม 23 ราย กันยายน 28 ราย ตุลาคม 19 ราย พฤศจิกายน 24 ราย

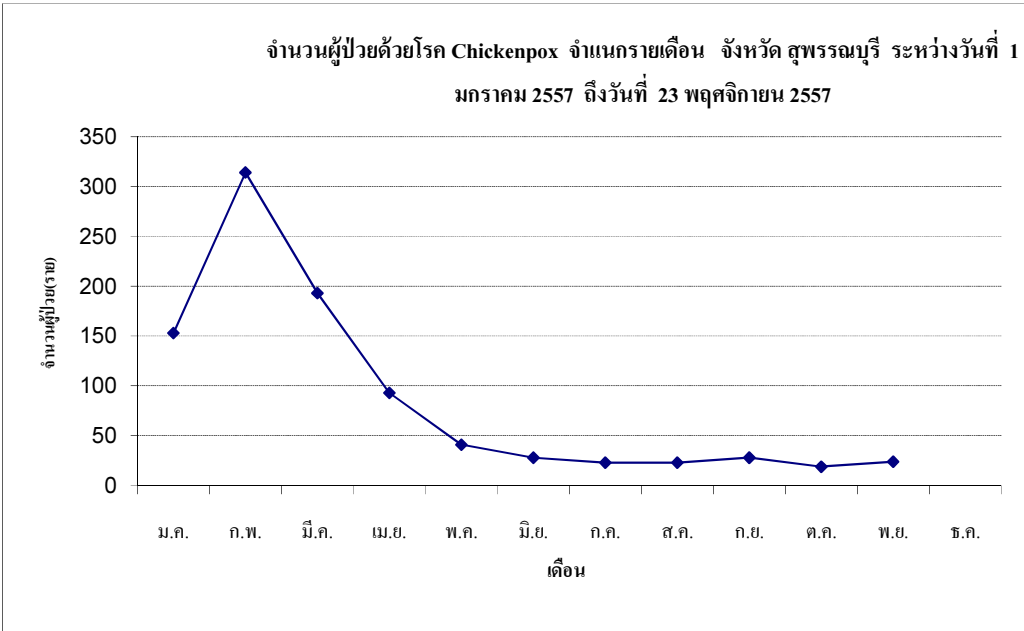
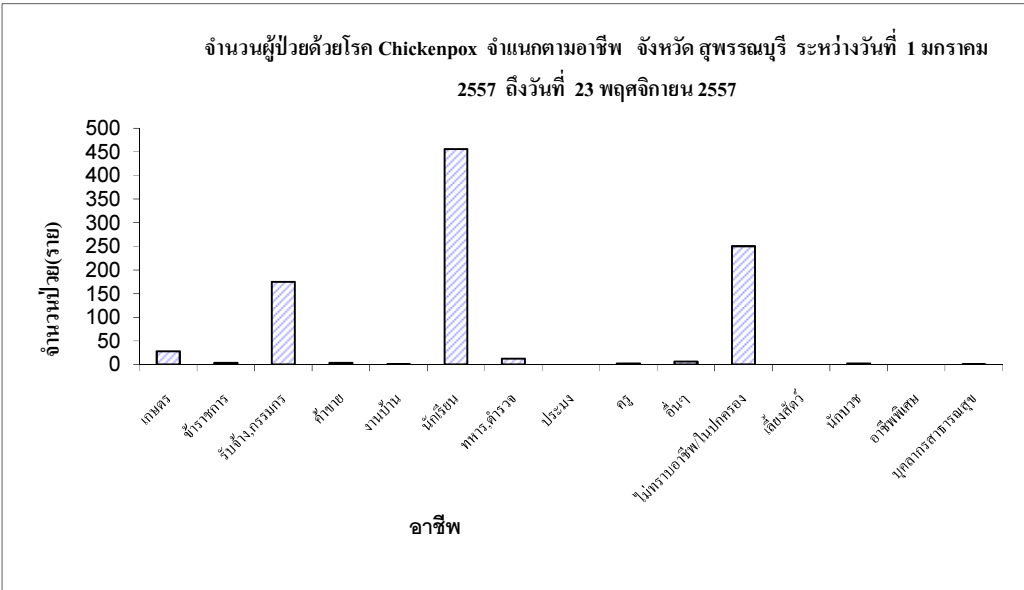
พบผู้ป่วยในเขตเทศบาลเท่ากับ 274 ราย ในเขตองค์การบริหารตำบลเท่ากับ 665 ราย และไม่ทราบเขต เท่ากับ 0 ราย พบผู้ป่วยในเขตองค์การบริหารส่วนตำบลมากกว่าในเขตเทศบาล โดยจำนวนผู้ป่วยในเขตองค์การบริหารส่วนตำบล เท่ากับร้อยละ 70.82 ส่วนผู้ป่วยในเขตเทศบาล เท่ากับ ร้อยละ 29.18

ผู้ป่วยเข้ารับการรักษาที่ โรงพยาบาลศูนย์เท่ากับ 211 ราย โรงพยาบาลทั่วไป เท่ากับ 93 ราย โรงพยาบาลชุมชน เท่ากับ 459 ราย สถานีนอนามัย เท่ากับ 148 ราย คลินิก โรงพยาบาลเอกชน เท่ากับ 28 ราย

อำเภอที่มีอัตราป่วยต่อประชากรแสนคนสูงสุดคืออำเภออู่ทอง อัตราป่วยเท่ากับ 226.68 ต่อประชากรแสนคน รองลงมาคือ อำเภอเมือง, อำเภอดอนเจดีย์, อำเภอด่านช้าง, อำเภอศรีประจันต์,

อำเภอสามชุก, อำเภอเดิมบางนางบวช, อำเภอสองพี่น้อง, อำเภอบางปลาม้า, อำเภอหนองหญ้าไซ, อัตราป่วยเท่ากับ 114.37, 95.78, 93.56, 93.01, 90.96, 82.91, 82.09, 80.71, 52.21 ตามลำดับ





อัตราป่วยต่อประชากรแสนคน ด้วยโรค Chickenpox จำแนกตามพื้นที่ จังหวัด สุพรรณบุรี ระหว่างวันที่ 1 มกราคม 2557 ถึงวันที่ 23 พฤศจิกายน 2557

